



# Svenskt FP6-deltagande i ett nötskal

Spelplan Europa 6/12-2007

Erica Tenevall

Avd. för Strategiutveckling, VINNOVA

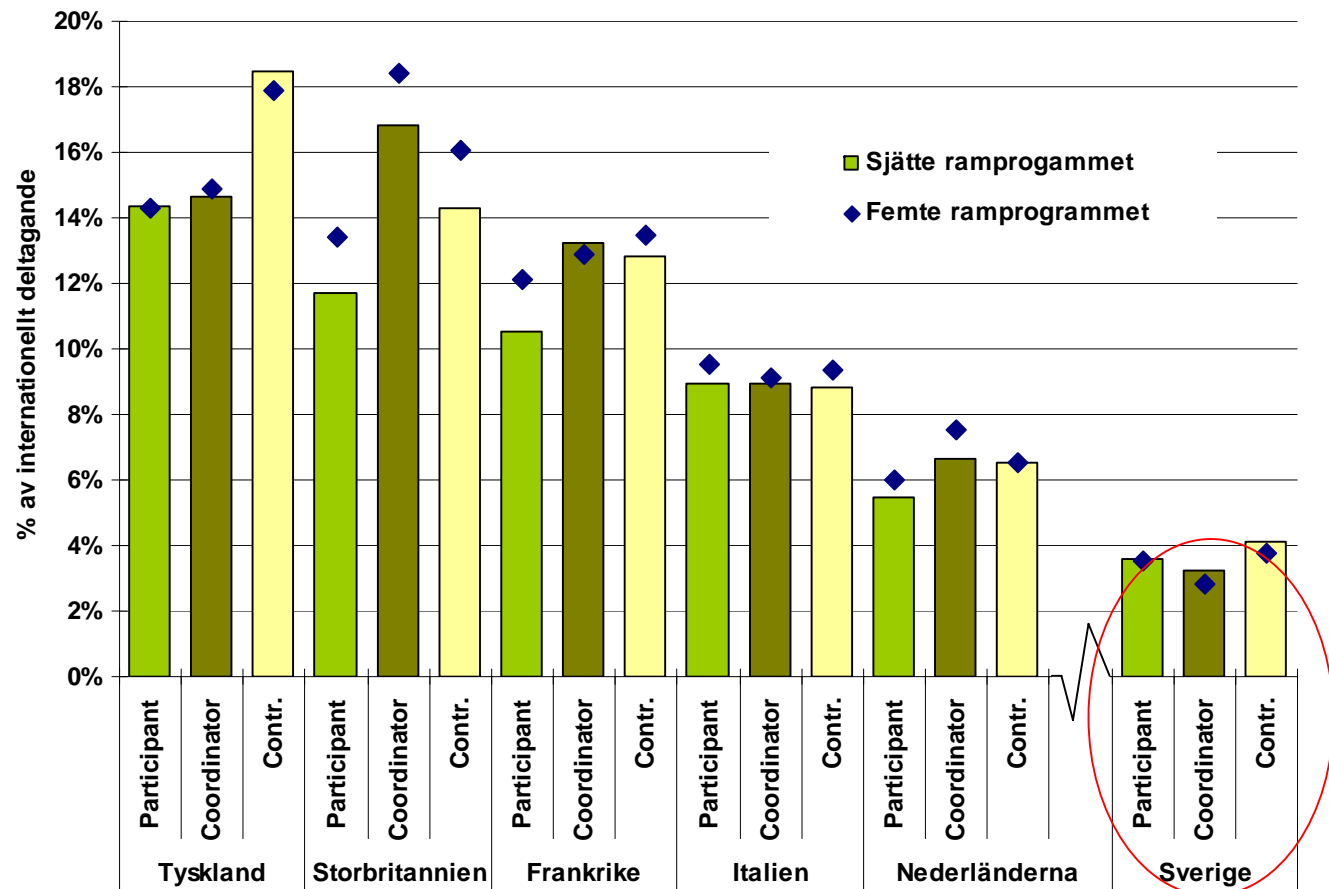
OBS! FP6-Data tom 20070507.



# Fördelning av deltaganden, koordinatörer och kontrakterade medel inom FP6 och FP5

- Sverige har ökat sina internationella andelar något.
- De främsta ländernas deltagarandelar har minskat från FP5 till FP6.
- Det totala antalet deltaganden var 84.266 inom FP5 och är 69.073 hittills inom FP6.

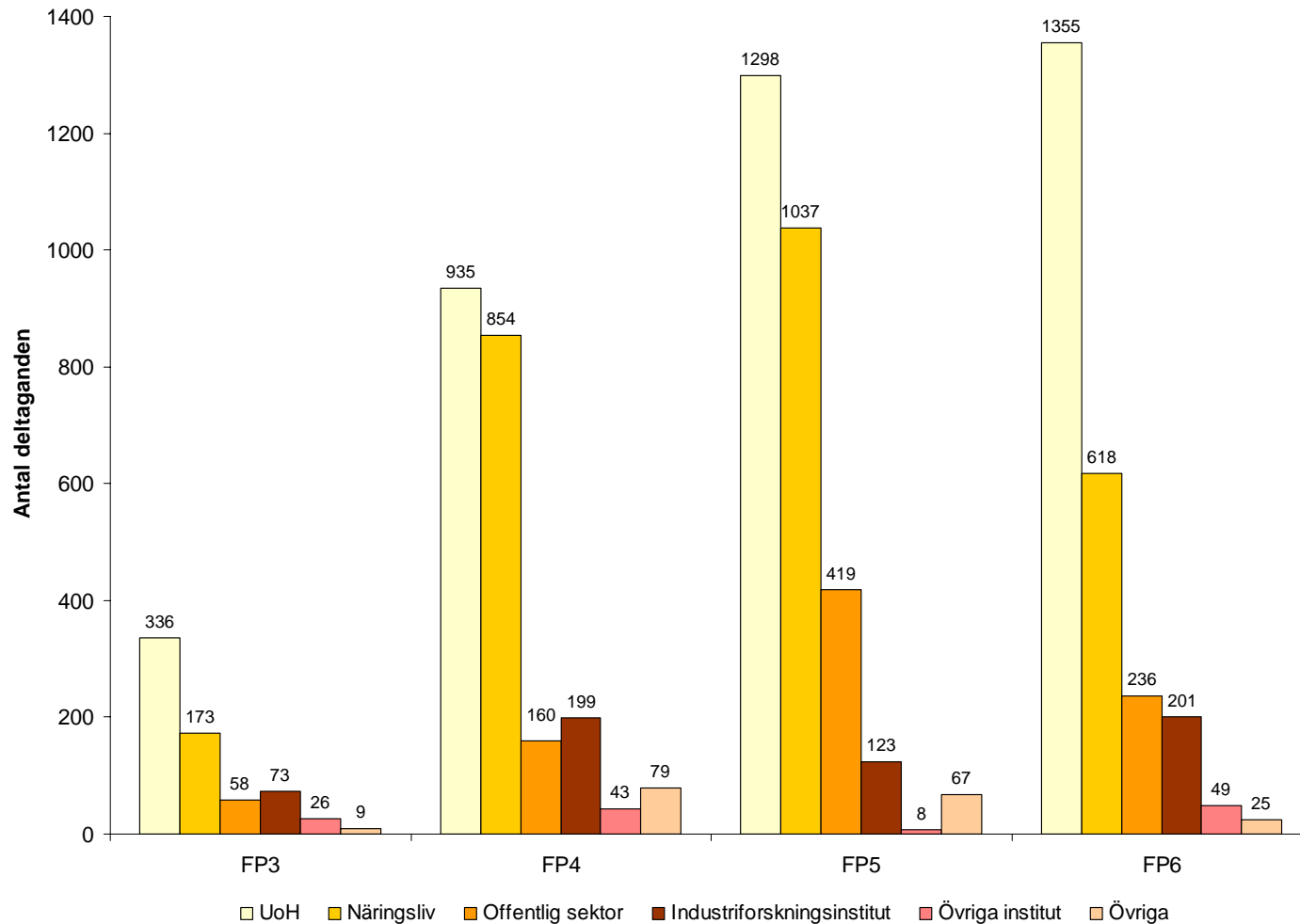
Deltagande i FP6 för de 5 främsta länderna (med avs. på antal deltaganden) samt Sverige





# Svenskt deltagande fördelat över organisationstyper FP3-6

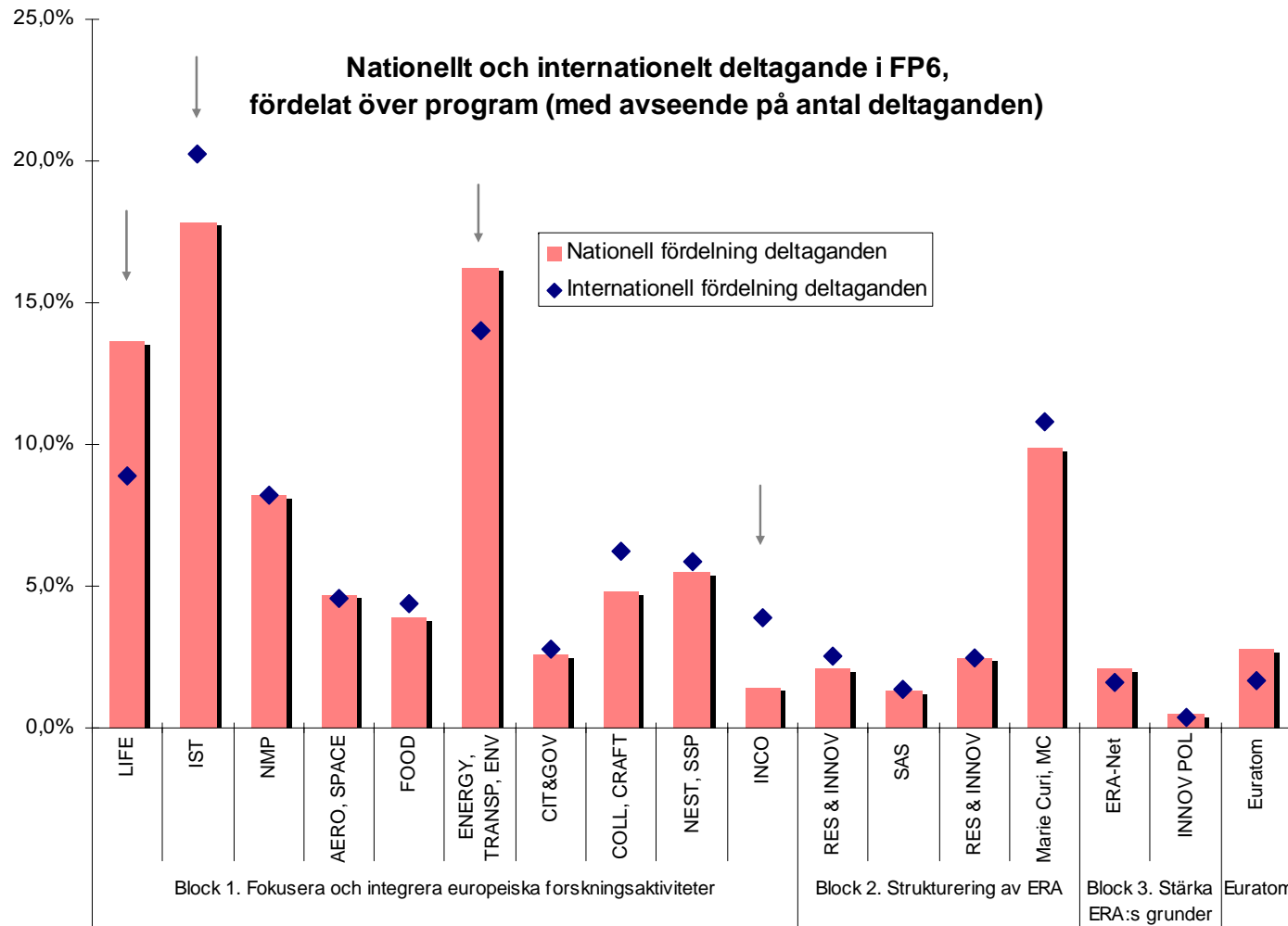
Antal deltaganden per organisationstyp, FP3-6



- Universiteten har under åren ökat sitt deltagande, vilket även industriforskningsinstituterna har gjort.
- Näringslivet och de offentliga aktörerna har minskat sitt deltagande.
- Småföretagens andel av det svenska deltagandet i FP6 är 17%.

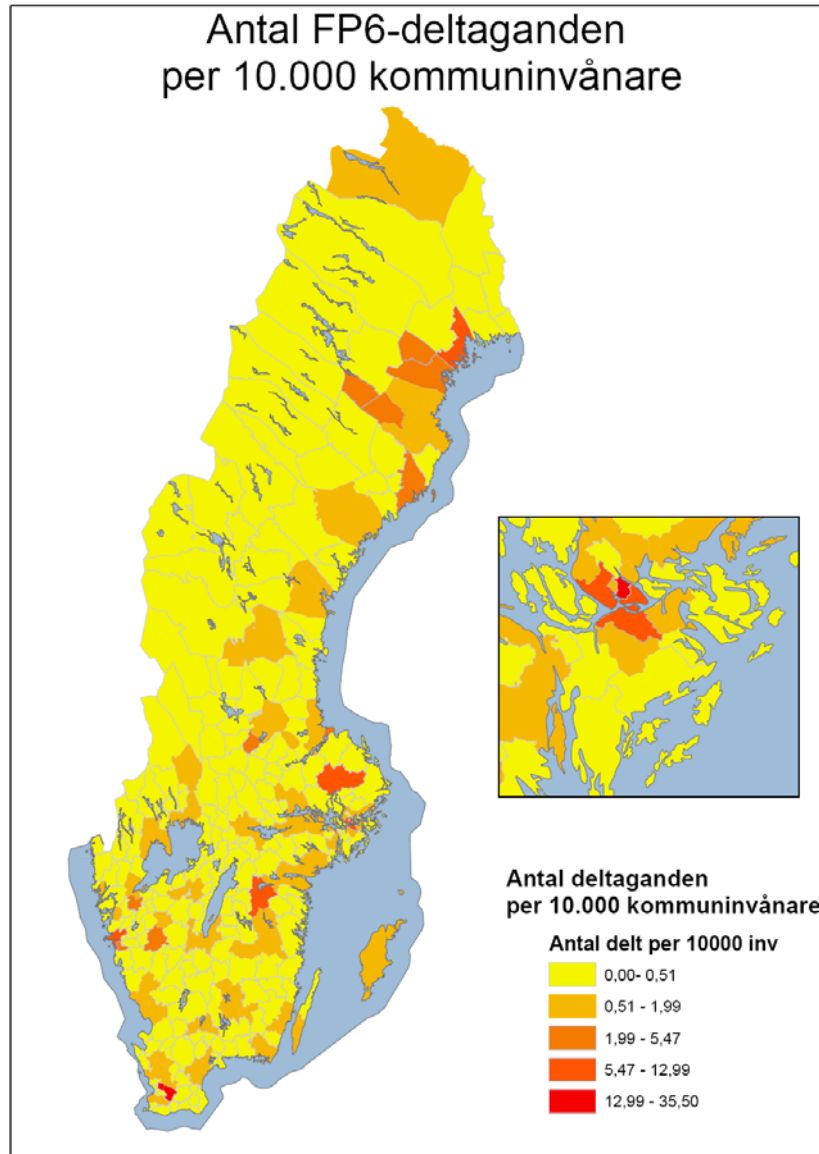


# Svenskt och internationellt deltagande i FP6 fördelat mellan programmen



- För vissa program har Sverige ett procentuellt högre deltagande än internationellt snitt, främst inom Life (prioritet 1) och Energy/Transport/Environment (prioritet 6).
- Svenskt deltagande är lägre än det internationella snittet främst inom IST (prio 2) och INCO.

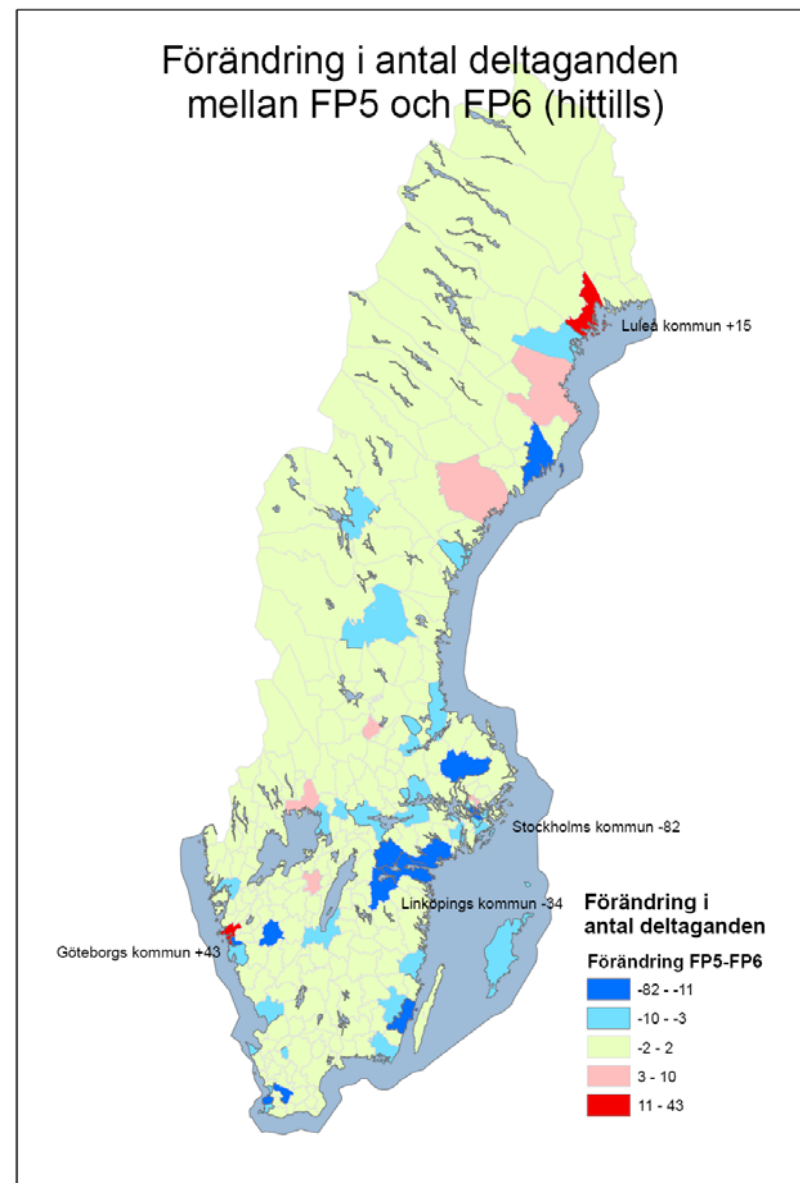
## Antal FP6-deltaganden per 10.000 invånare, kommunvis



- En geografisk fördelning över faktiskt antal deltaganden skulle visa på Stockholms och Göteborgs dominans.
- Fördelar man antalet FP-deltaganden på antal kommuninvånare framträder istället Lund och Solna.
- Universitetsstäderna har flest deltaganden per kommuninvånare, vilket understryker universitetens dominans inom FP.

## Förändring i antal deltaganden FP5-6, kommunvis

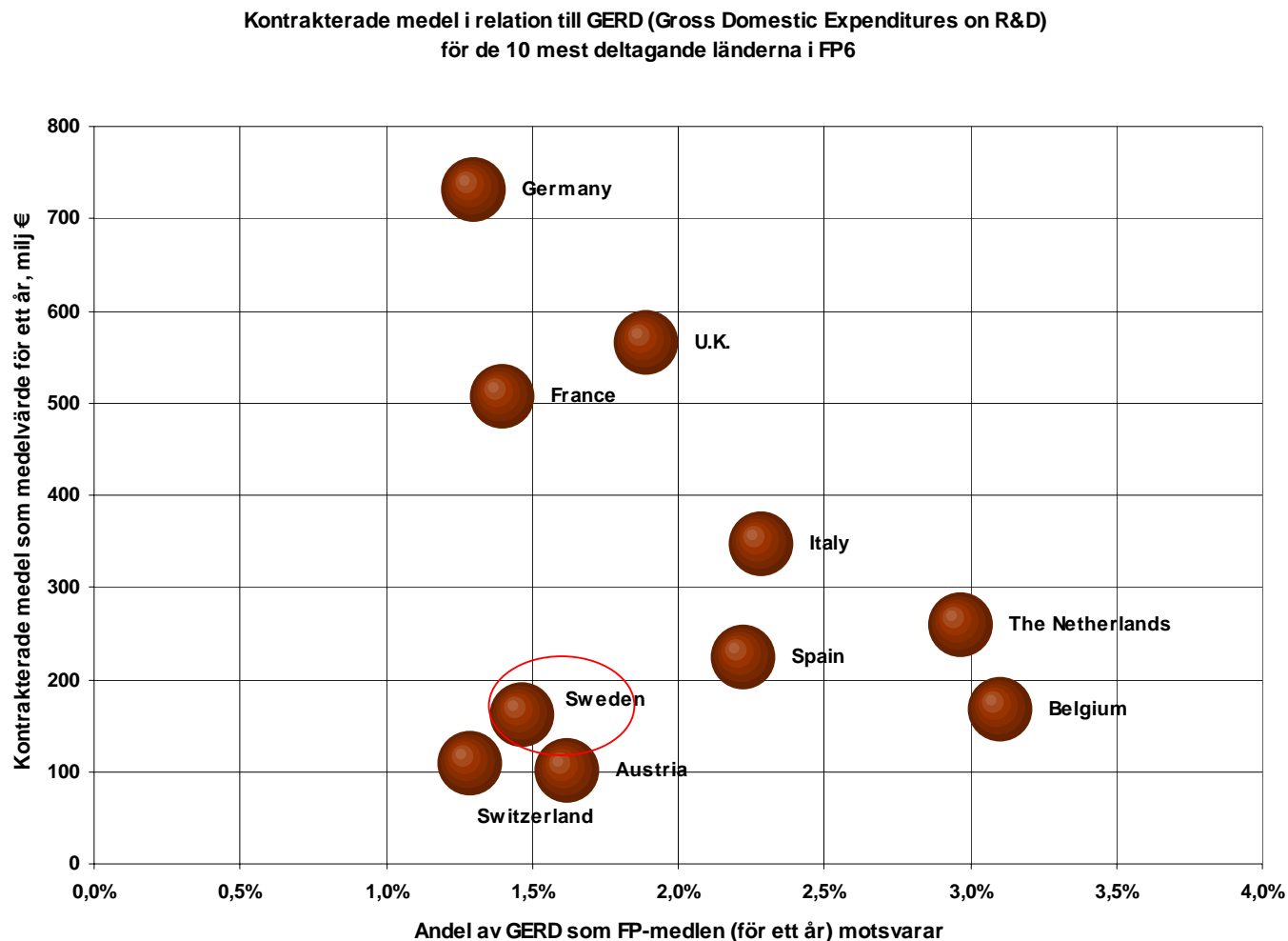
- Totalt sett har antalet svenska deltaganden hittills minskat med 474 från FP5 till FP6, siffrorna för FP6 täcker dock inte in hela ramprogrammet.
- Många kommuner har minskat sitt deltagande, särskilt Stockholm och Linköping.
- De kommuner som har ökat sitt deltagande mest mellan FP5 och FP6 är Luleå och Göteborg.





# Kontrakterade medel (1 av 2)

Kontrakterade medel i förhållande till totala inhemska FoU-investeringar (GERD) för de 10 främsta länderna i FP6



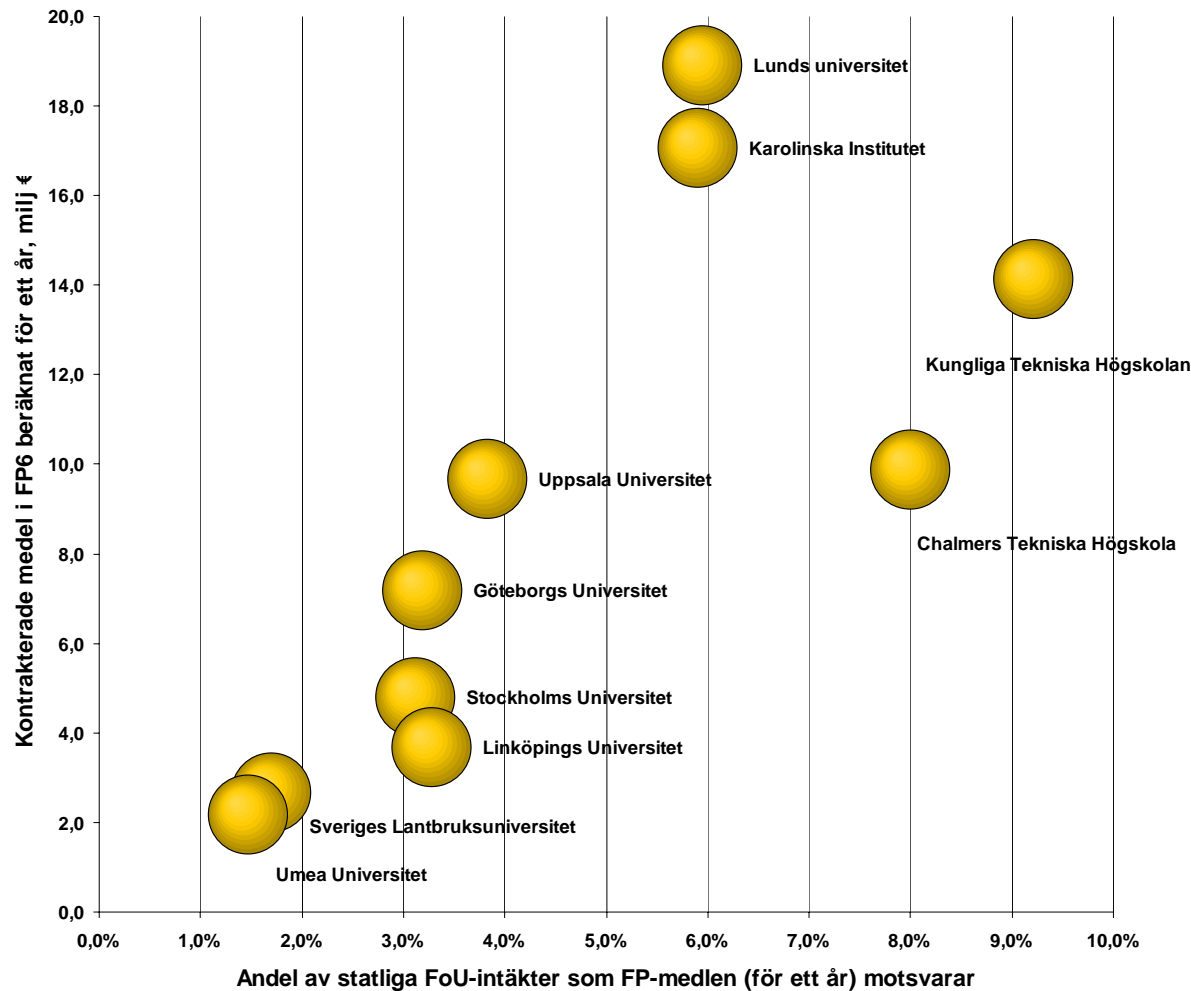
- Mängden kontrakterade FP-medel i förhållande till GERD kan indikera hur viktiga FP-medlen är för de olika länderna.
- För Belgien och Nederländerna är de kontrakterade medlen höga i förhållande till GERD, för Tyskland är de kontrakterade medlen i förhållande till GERD låga.
- De svenska aktörernas kontrakterade medel är i förhållande till GERD relativt blygsamma.



# Kontrakterade medel (2av2)

FP-medel i relation till statliga intäkter för FoU för de 10 främsta svenska universitetet

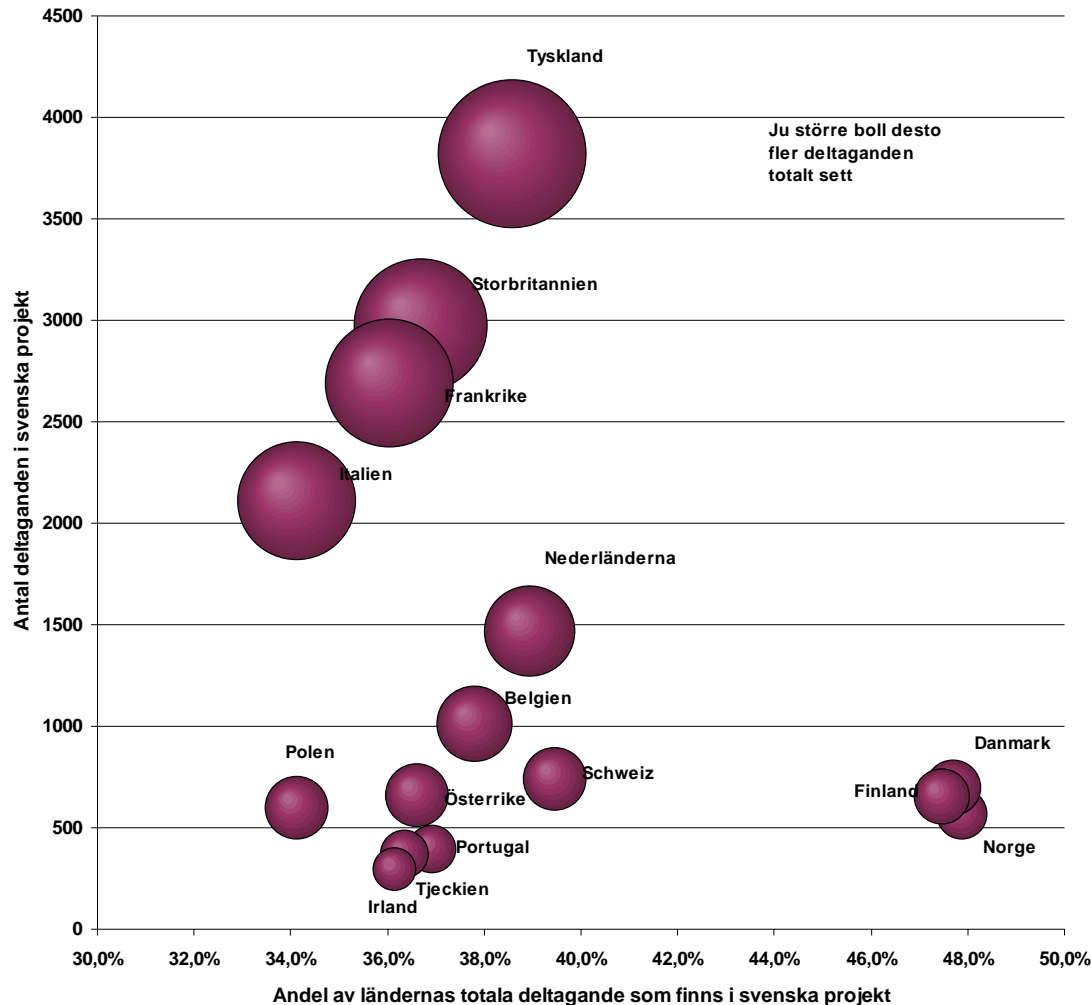
Kontrakterade medel i relation till statliga FoU-intäkter för de 10 mest deltagande svenska Universiteterna och Högskolorna, FP6



Utifrån storleken på FoU-intäkterna för KTH och Chalmers är dessa universitet duktiga på att ta hem FP-medel.

Lund och KI erhåller mest statliga medel för FoU och tar även hem mest FP-medel.

Sveriges främsta samarbetsländer i RP6



På den vertikala axeln återfinns Tyskland, Storbritannien och Frankrike i topp. De har många deltaganden i svenska projekt.

Längs den horisontella axeln framträder Norge, Danmark och Finland. De har en stor andel av sitt eget totala deltagande i svenska projekt.



# **Effektanalys av svenskt deltagande i EU:s ramprogram för FoU**

**2007-12-06**

**Lennart Norgren**

## Tidigare studier av RP-deltagande

De flesta, om inte alla, tidigare effektstudier fokuserar på motiv och effekter hos deltagarna:

- Varför de deltog
- Vad uppnådde de med deltagandet

## Vår studie

Till skillnad från tidigare studier letar vi effekter på en annan nivå än hos den enskilde deltagaren. Frågeställningarna är:

- Har RP-deltagandet påverkat svenska universitets forskningsagenda? Om så, på vilka sätt?
- Har RP-deltagandet påverkat teknikutvecklingen i svenska industrier? Om så, på vilka sätt?

## Ansats - fallstudier

- Givet den jämförelsevis lilla andel forskning som finansieras av RP letar vi efter "en svag signal i ett hav av brus"
- Därför är chansen större att lyckas genom fallstudier än genom att leta efter statistiska korrelationer.

# Avgränsning

- Ramprogrammen 3 – 7 (3-5/6 ex-post, 6-7 ex ante)
- 5 universitet med skilda forskningsinriktningar och omfattning av RP-deltagande
- 4 industrisektorer - IKT, Life Science, Energi and Fordon



# Styrgrupp

- VINNOVA
- Vetenskapsrådet
- FORMAS
- FAS
- Energimyndigheten